

FIDUCIAL GÉRANCE

La gestion de votre épargne immobilière et forestière

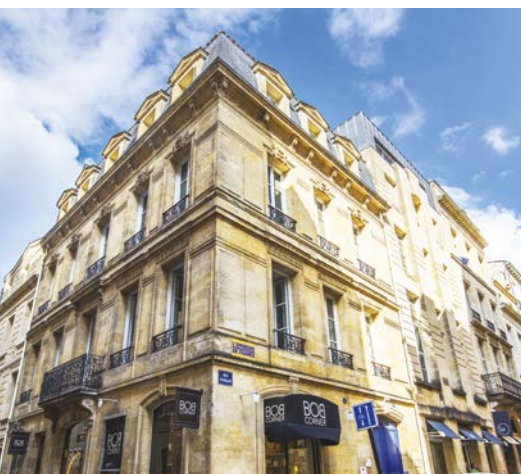


FIDUCIAL

L'OFFRE GLOBALE DE SERVICES AUX ENTREPRISES

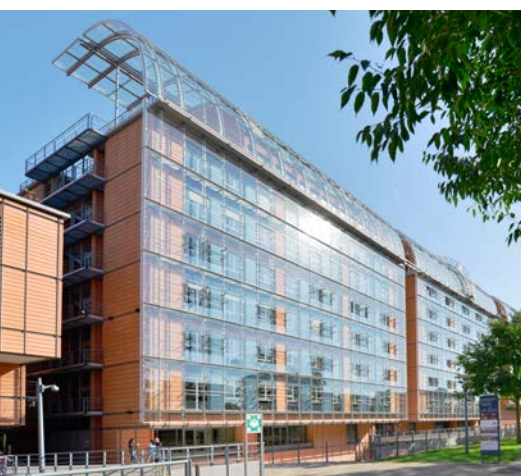
FIDUCIAL Gérance

Une société de gestion de portefeuilles immobiliers et forestiers indépendante agréée



Depuis 40 ans, FIDUCIAL Gérance gère pour compte de tiers des Fonds d'Investissement Alternatif Immobiliers et des groupements forestiers.

Elle développe une expertise globale dans tous les maillons de la chaîne de valeur immobilière et forestière.



Notre métier immobilier

- Investissement et Asset Management
 - stratégie d'investissement et sourcing,
 - acquisition (due-diligence et négociations),
 - valorisation,
 - arbitrage.
- Fund Management :
 - levée de fonds et gestion de la liquidité,
 - pilotage de la performance,
 - risk management,
 - reporting aux investisseurs.
- Property & Technical Management :
 - gestion de la relation avec les locataires,
 - gestion administrative des actifs,
 - exploitation technique et maintenance.
- SCPI, SCI, Club Deals, Fonds de fonds.
- Multi-sectoriel : commerces, bureaux, résidentiels, résidences gérées, locaux d'activités.
- Création de valeurs pour les clients (particuliers et institutionnels).

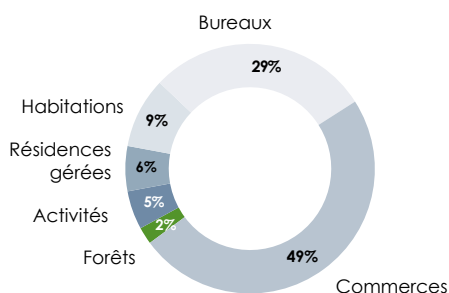
- 2 milliards d'euros d'actifs sous gestion
- 13 FIA immobiliers au 31/12/2021 (8 SCPI, 5 SCI et 1 fonds de fonds FIDIMMO)
- 6 Groupements Forestiers certifiés PEFC et 1 GFI FORECIAL
- 32 000 associés
- 60 collaborateurs

Feuilles immobiliers par l'AMF

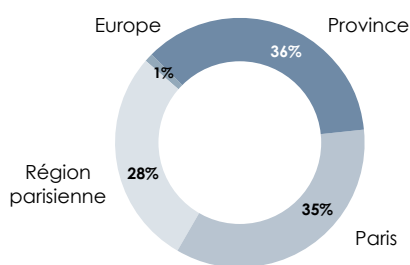
Nos principales SCPI thématiques

- **Ficommerce Europe** : commerces de proximité et ouverture aux marchés européens
- **Buroboutic Métropoles** : bureaux et commerces en métropoles régionales
- **Sélectipierre 2 Paris** : immobilier parisien QCA
- **Pierre Expansion Santé** : orientation vers des actifs liés à la santé et au bien-être, labellisée ISR Immobilier
- **Logipierre 3 Résidences services** : résidences hôtelières, étudiantes...

Répartition des actifs immobiliers gérés



Répartition géographique des actifs gérés



Notre savoir-faire forestier

Expertise dans la gestion courante et technique de Groupements Forestiers

- Gestion depuis plus de 30 ans de 36 forêts à travers 6 groupements forestiers, notre expertise s'inscrit dans la durée en s'appuyant sur une équipe pluridisciplinaire.
- Commercialisation de FORECIAL, Groupement Forestier d'Investissement depuis fin 2021.

Développement durable et ECOLABEL : PEFC



- Les Groupements Forestiers gérés appliquent des plans simples de gestion agréés qui contribuent à un équilibre forestier sur le long terme grâce à une bonne gestion technique des peuplements et à un équilibre sylvo-cynégétique.

Rigueur

Adaptabilité

Investisseur responsable

FIDUCIAL Gérance a renforcé son engagement dans le développement responsable en adhérant à la charte « **Principles for Responsible Investment** » (PRI) des Nations Unies.



Avec le **label d'Investissement Socialement Responsable (ISR)** immobilier pour la SCPI PIERRE EXPANSION Santé, FIDUCIAL Gérance a à cœur d'inscrire sa démarche d'Investisseur Responsable dans une logique de progrès et tournée vers l'avenir en intégrant les enjeux du Développement Durable dans son activité d'investissement et de gestion d'actifs immobiliers pour le compte de tiers.



“ FIDUCIAL Gérance exerce son métier de gestionnaire immobilier et forestier, selon les principes de prudence, de rigueur et d'éthique conformes aux valeurs défendues par FIDUCIAL depuis plus de 50 ans ”

Christian Latouche, Président de FIDUCIAL

Adossés au groupe FIDUCIAL, leader de services pluridisciplinaires aux petites entreprises, artisans, commerçants et professions libérales depuis près de 50 ans, **FIDUCIAL Gérance et FIDUCIAL Asset Management, gestionnaire multi-sectoriel de SCPI, d'OPPCI et de Groupements Forestiers**, bénéficient de la solidité d'un grand groupe et de ses compétences pluridisciplinaires dans les métiers du chiffre, du droit, de l'informatique, de la gestion de patrimoine et de l'immobilier.

Autant d'atouts essentiels pour les Experts de FIDUCIAL Gérance qui gèrent toutes les étapes de la gestion immobilière, de la gestion financière des véhicules et de la gestion des associés.

www.fiducial-gerance.fr



FIDUCIAL
GÉRANCE

Société Anonyme au capital de 20 360 000 € - 612 011 668 RCS Nanterre - N° TVA FR 04 612 011 668
Société de Gestion de portefeuille F.I.A. - Agréée au titre de la directive 2011/61/UE
Siège social : Paris La Défense - 41, rue du Capitaine Guynemer - 92925 La Défense Cedex - Site : www.fiducial-gerance.fr